

福祉・介護のおしごと 相談・説明会

杉並区内の特別養護老人ホームが勢ぞろい！

働き方も、やりがいも、
ここで見つかる

あなたの“向いてる”が、
ここにあるかも

あなたの優しさが、
しごとになる場所

介護のしごと、
思ったよりおもしろい

福祉の仕事って、実は
選択肢が多いんです

一步踏み出せば、
誰かの毎日が変わる



参加
無料

令和8年 2月7日(土)

13:00~16:00

予約
不要

ジョブチェンジした職員の体験談、
学んでいる学生さんたちとのトークセッション

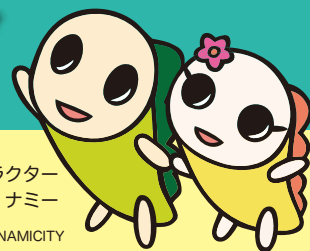
介護用品やICT機器の展示、介護食の試食など、展示コーナーもあります！

【会場】 杉並区阿佐谷地域区民センター

杉並区阿佐谷北 1-1-1

杉並区公式アニメキャラクター
なみすけ・ナミ

©SUGINAMICITY



主催 杉並区特別養護老人ホーム施設長会
東京都福祉人材確保対策推進協議会

共催 杉並区

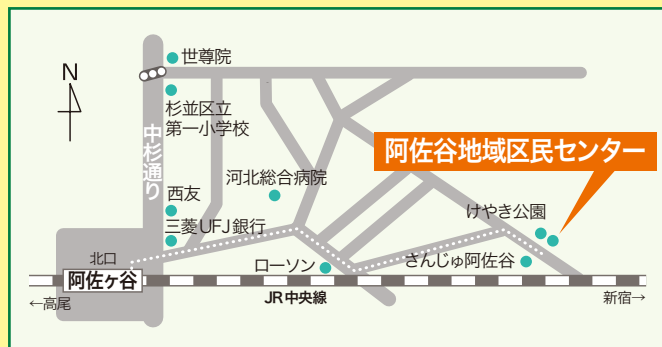
後援・協力 ハローワーク新宿／公益財団法人介護労働安定
センター 東京支部／社会福祉法人東京都社会
福祉協議会 東京都高齢者福祉施設協議会

お問い合わせ先

特別養護老人ホーム 新泉サナホーム

電話03-6379-0182

受付時間 10:00～16:00 (土・日・祝日除く)



会場へは公共交通機関をご利用ください。

JR中央線「阿佐ヶ谷駅」徒歩5分